

พื้นที่อ่าวเบปปุ

ห้ามพลาด

อำเภอโออิตะ
อำเภอเบปปุ
เมืองอิจิ

เบปปุออนเซ็นจังหวัดโออิตะเมืองออนเซ็นอันดับ 1 ของญี่ปุ่น

สถานที่มากมายที่เพลิดเพลินกันได้ทั้งครอบครัว!

อาหารท้องถิ่นประจำจังหวัดแห่งออนเซ็น

สถานที่น่าเที่ยว / เบปปุฮัตโตะ เมืองออนเซ็นทั้งแปด

เบปปุเป็นที่ตั้งของเมืองออนเซ็นที่เรียงไปด้วยเอกลักษณ์ถึง 8 แห่ง ซึ่งเรียกรวมว่า เบปปุฮัตโตะ ได้แก่ เบปปุ เมียวบัง คันเนวะ ฮามะวากิ คาเมะกาว่า คังโคจิ โฮริตะ และ ชิเบะซึกิ โดยมีโรงอาบน้ำเก่าแก่ตั้งอยู่กว่า 100 แห่ง ถูกรักษาไว้ในมือแล้ว ล่องสำราญบ่อน้ำพุร้อนพวกนี้ดูสิ



สารพันโซวีให้ทุกคนได้ร่วมกันเพลิดเพลิน

พิพิธภัณฑ์สัตว์น้ำโออิตะมารีนพาร์ค อุมิตามาโกะ
อำเภอโออิตะ M E-4



พบกับตัวละครสุดน่ารักจาก Sanrio ได้ที่ฮิมปาร์คแห่งนี้

สวนสนุกฮาริโมนิแลนด์
เมืองอิจิ M E-3



ชมลิงญี่ปุ่นในธรรมชาติกว่า 1,000 ตัว

สวนสัตว์ธรรมชาติทะเลชะงะกิชะมะ
อำเภอโออิตะ M E-4



พิพิธภัณฑ์ที่เปิดโอกาสให้สัมผัสกับวัฒนธรรมของโออิตะ

พิพิธภัณฑ์ศิลปะประจำจังหวัดโออิตะ (OPAM)
อำเภอโออิตะ M F-4



เพลิดเพลินไปกับเส้นทางสู่อยอดเขาสิริรมิที่สูงชันกว่า 1,375 เมตร

กระเช้าลอยฟ้าเบปปุ
อำเภอเบปปุ M E-4



เมนูปลาดิบสุดพิเศษของโออิตะ

ปลาเซคิอะจิและปลาเซคิซาเบะ (อ.โออิตะ)



อิมมอรอยไปกับบะหมี่และน้ำซุปรสอร่อยมากมาย

เบปปุเรเมน (บะหมี่เย็นสไตล์เบปปุ) (อ.เบปปุ)



สถาปัตยกรรมญี่ปุ่นสมัยใหม่ตระการตาและสวนอันกว้างขวาง

เทคิซังโซ
เมืองอิจิ M E-4



อาหารท้องถิ่นดั้งเดิมประจำเขตโฮชิโนะ

โฮริเมชิ (อ.โออิตะ)



ราชาแห่งหนูปลาที่เค็มโตจากทะเลซึ่งมีกระแสน้ำจัดพวยพุ่ง

ปลาคาเคียว ชิโรซึตะ (เมืองอิจิ)

ป่าไม้บำบัดที่โออิตะ

ป่าไม้บำบัดเป็นการนำเอาหลักการของการอาบน้ำซึ่งได้รับการพิสูจน์ทางวิทยาศาสตร์มาใช้เพื่อส่งเสริมสุขภาพและป้องกันโรค โดยมีเส้นทางให้เลือกเดินได้ถึง 10 เส้นทางถึงภูเขาทะเลชะงะกิชะมาชิที่คุณจะได้พบกับสัตว์สวยงามอย่างลิงญี่ปุ่น และภูเขาโยโรอิงทาเกะซึ่งมียอดเขาสูงตระหง่านที่สุดในเมือง

ความสนุกที่รอคุณอยู่

พื้นที่ยามะนามิ

ห้ามพลาด

อำเภอยูฟู
เมืองโคโตะโนะเอะ

ลองมาเที่ยวดูสักครั้ง! ยูฟูออนเซ็นเมืองออนเซ็นในฝัน

สามารถพบแหล่งออนเซ็นได้ตลอดทางหลวงยามะนามิ

ออนเซ็นกลางแจ้งสามารถชมทิวทัศน์อันงดงามของภูเขาสูงได้

สถานที่น่าเที่ยว / ยูฟูออนเซ็น

เมืองออนเซ็นแห่งนี้ตั้งอยู่ที่เชิงเขาฟูฟู โดยมีแหล่งน้ำพุร้อนธรรมชาติกว่า 900 จุด ผ่อนคลายไปกับบ่อน้ำกลางแจ้งอันเงียบสงบที่รายล้อมไปด้วยธรรมชาติและขุนเขาสัมผัสประวัติศาสตร์และบรรยากาศโคโรบอนนถนนปูหินที่สว่างไสวไปด้วยแสงไฟจากตะเกียง

ทางเดินปูหินที่ส่องสว่างด้วยแสงจากตะเกียงให้บรรยากาศแห่งอดีตอันงามสง่า

ทางปูหินยูโนะชิระออนเซ็น
อำเภอฟูฟู M D-5

ชมแม่น้ำยูฟูทอดคั่นระหว่างภูเขาฟูฟูและภูเขาทสิริ

หุบผายุฟูกาสะ
อำเภอฟูฟู M E-4



บ่อน้ำพุร้อนที่ตั้งอยู่สูงที่สุดในภูมิภาคคิวชู

ให้คุณได้พักผ่อนคลายก่อนเดินทางลงไปที่อื่น ๆ

โซจาบารูออนเซ็น
เมืองโคโตะโนะเอะ M C-5



ทะเลสาบที่รายล้อมด้วยเส้นทางต่าง ๆ ให้คุณได้เพลิดเพลินกับหมู่ปลาและสายน้ำ

ทะเลสาบคินริน
อำเภอฟูฟู M D-4



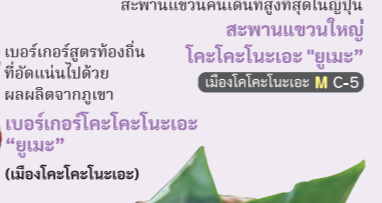
สะพานแขวนคนเดินที่สูงที่สุดในญี่ปุ่น

สะพานแขวนใหญ่โคโตะโนะเอะ "ยูเมะ"
เมืองโคโตะโนะเอะ M C-5



ขับรถท่องเที่ยวไปตามพื้นที่ราบสูงของเทือกเขาจูจูนอนเหนือ

ทางหลวงยามะนามิ
เมืองโคโตะโนะเอะ M D-4~C-7



เบอร์เกอร์สูตรท้องถิ่นที่อัดแน่นไปด้วยผลผลิตจากภูเขา

เบอร์เกอร์โคโตะโนะเอะ "ยูเมะ"
(เมืองโคโตะโนะเอะ)



แบรนด์ที่เติบโตขึ้นจากธรรมชาติในเมืองโคโตะโนะเอะ

สัมผัสผักที่ปลูกในโคโตะโนะเอะและเมนูโคโตะโนะเอะยูเมะได้ในจานเดียว

ข้าวหน้าหมูโคโตะโนะเอะ "ยูเมะ"
(เมืองโคโตะโนะเอะ)



ชิมผลไม้ที่เด็ดสุด ๆ จากต้นได้ที่สวนผลไม้ซึ่งเปิดให้นักท่องเที่ยวเข้าชม

โจโนะชิ (อำเภอฟูฟู)

ที่ราบชุ่มน้ำทะเลวาระ

ที่ราบชุ่มน้ำทะเลวาระเป็นที่ราบชุ่มน้ำขนาดใหญ่ของญี่ปุ่น ตั้งอยู่ที่ทางเหนือของเทือกเขาจูจูนอนเหนือที่ราบชุ่มน้ำแห่งนี้มีเส้นทางศึกษาธรรมชาติให้แก่นักท่องเที่ยวได้สัมผัสกับดอกไม้ประจำฤดูกาลและสัตว์ป่าที่หาไม่ได้ที่อื่น

ความสนุกที่รอคุณอยู่



อเมซซิ่งแผนที่โออิตะ

図本—のらんせん県おんて 味のち満蔵

Oita จังหวัดออนเซ็นอันดับหนึ่งของญี่ปุ่น รสชาติ เต็มเปี่ยม!

การท่องเที่ยวจังหวัดโออิตะ TOURISM OITA

พิมพ์และเผยแพร่โดย จังหวัดโออิตะ

ศูนย์บริการนักท่องเที่ยวจังหวัดโออิตะ

คอลเซ็นเตอร์

บริการนี้เป็นบริการสำหรับนักท่องเที่ยวต่างชาติ ซึ่งให้บริการผ่านการช่วยตอบคำถามเกี่ยวกับสถานที่ท่องเที่ยวและการเดินทาง!

※โทรศัพท์ต่างประเทศและโรมมิ่ง +81-92-687-6639

※ให้บริการเชื่อมโยงกับจังหวัดโออิตะเท่านั้น ※มีค่าบริการโทรศัพท์

ให้บริการฟรีทุกวัน ตลอด 24 ชั่วโมง

092-687-6639

อีเมล : tourism@we-love-oita.or.jp

พื้นที่โอคุบงโกะ

ห้ามพลาด

อำเภอทาเคะ
อำเภอบุงโกะโอโนะ



หมู่บ้านน้ำพุร้อนโอคุบงโกะออนเซ็นเคียว มีบ่อพุร้อนมากมายให้เลือกสรร ทั้งบ่อพุร้อนที่ตั้งอยู่ในเมืองรอบปราสาท บ่อแช่น้ำกลางแจ้งที่มีประวัติศาสตร์อันยาวนาน และบ่อน้ำพุร้อนบนที่ราบสูงอันกว้างขวาง

พื้นที่สวนชิวมนทล โซโอะ คาตะมูกิ และโอคุเอะ

สถานที่น่าเที่ยว / หมู่บ้านโอคุบงโกะออนเซ็นเคียวที่เปี่ยมไปด้วยความหลากหลาย

โอคุบงโกะเป็นที่ตั้งของบ่อน้ำพุร้อนในเมืองรอบปราสาทบ่อน้ำพุร้อนกลางแจ้งเก่าแก่ที่กระจายไปตามแนวแม่น้ำและบ่อน้ำพุร้อนที่สามารถมองเห็นที่ราบสูงกว้างไกล ซึ่งในอดีตเคยเป็นสถานที่ที่เหล่าชาวบ้านและขุนนางตระกูลโอเคะใช้ผ่อนคลายจากงานที่เหน็ดเหนื่อยที่นี่ยังเป็นที่พักผ่อนของนักเขียนและศิลปินอย่าง โยชิโนะ เทดคัน และ ชันโตะ อีกด้วย



เพลิดเพลินไปกับน้ำแร่คาร์บอนเนตสูงที่หาได้ยาก นางายูออนเซ็น ลามเนะออนเซ็นคัง



ชมต้นไม้มากว่า 500 ต้นอาศัยกันแห่งฤดูใบไม้ร่วง ได้ที่คฤหาสน์ของที่ปรึกษาเดิมียวตระกูลโอเคะ สวนยูงะคุ

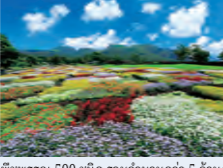


บ่อน้ำแร่คาร์บอนเนตที่ดูที่สุดแห่งหนึ่งของโลก!

นางายูออนเซ็น เป็นแหล่งของน้ำแร่คาร์บอนเนต ความเข้มข้นสูงที่หาได้ยาก แม้ในญี่ปุ่น



ทุ่งหญ้าอันกว้างใหญ่ไพศาลที่เชิงเขาสูง ที่ราบสูงคูกู



พิพิธภัณฑ์ 500 ชนิด รวมจำนวนกว่า 5 ล้านต้น ผลัดกันผลัดออกดอกสีส้มในต้นฤดูใบไม้ผลิ สวนดอกไม้คูกู



ซากปราสาทที่เป็นต้นกำเนิดผลงานอันโด่งดังของ ทาคิ เรนทาโร่ อย่าง โคโง โนะ สึกิ

ซากปราสาทโอเคะ สถานที่ทางประวัติศาสตร์แห่งชาติ

กระแสน้ำเชี่ยววระการตา หนึ่งในสุดยอดน้ำตก 100 แห่งของญี่ปุ่น น้ำตกอะระจิริ อำเภอบุงโกะโอโนะ M E-6

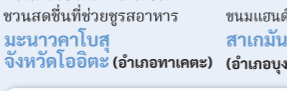


ถึงรสอร่อยมีชั้นสุด ด้วยผสมผสานกันอย่างลงตัว ของเนื้อแดงและลายมัน เนื้อวัวบุงโกะ จังหวัดโออิตะ (อ.ทาเคะ อ.บุงโกะโอโนะ ฯลฯ)

ดื่มด่ำไปกับรสชาติของปลาสายกรวมรสดีน้ำจืด ที่ผ่านการย่างหรือทอด เมนูปลา ซาคุระมัตสึ (อำเภอทาเคะ)



ลิ้มรสอร่อยของปลาซาคุระมัตสึน้ำจืด ที่ผ่านการย่างหรือทอด เมนูปลา ซาคุระมัตสึ (อำเภอทาเคะ)



สาเกและโชจูหลากหลายชนิดที่มีความพิเศษเฉพาะตัว สาเกและโชจูท้องถิ่น (อำเภอบุงโกะโอโนะ)

เส้นทางเดินป่าคิซูลเล สายโอคุบงโกะ
เส้นทางเดินป่าสายโอคุบงโกะเริ่มต้นที่สถานีอาซาจิในอำเภอบุงโกะโอโนะ เส้นทางเดินป่าความยาว 12 กม. นี้จะพาคุณชมทัศนียภาพของชนบทโดยทอดผ่านสวนยูงะคุ วัดฟูโด และซากปราสาทโอเคะในอำเภอทาเคะ โดยจะสิ้นสุดที่ฮานามิซึกิ ใกล้กับสถานีบุงโกะทาเคะ

พื้นที่ชายทะเลนินโป

ห้ามพลาด

อำเภอไซกิ
อำเภออูสึกิ
อำเภอสึคิมิ



ขับรถเลียบชายทะเลนินโป สัมผัสลมทะเลแสนสดชื่น

เติมอิ่มกับอาหารทะเลจากช่องแคบบุงโกะ

สนุกสนานไปกับกิจกรรมทางทะเลและบนเขา

สถานที่น่าเที่ยว / อิ่มอร่อยกับเมนูอาหารทะเลหลากหลาย

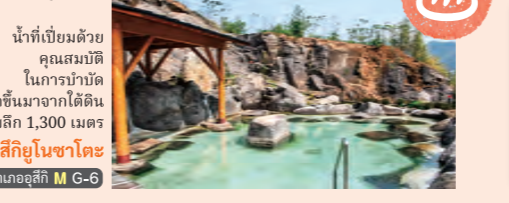
ช่องแคบบุงโกะ ซึ่งมีแนวชายฝั่งเว้าจากทางรอดตัวของหุบเขาอันเป็นเอกลักษณ์นั้นนับว่าเป็นหนึ่งในจุดตกปลาที่ดีที่สุดใญี่ปุ่นชิมโชกุชิที่ปรุงอย่างพิถีพิถันด้วยฝีมือชั้นเลิศเพื่อความสุขใหม่! เติมอิ่มกับอาหารทะเลหลากหลายเมนูในเมืองต่าง ๆ เช่น ปลาทูน่าจากสึคิมิ และปลาปักเป้าที่อูสึกิ



เมนูที่โดดเด่นด้วยวัตถุดิบสดใหม่และความพิถีพิถัน โชกุชิซุชิ (อำเภอไซกิ)



น้ำที่เปี่ยมด้วยคุณสมบัติ ในการบำบัด ที่ดูดซับน้ำจากใต้ดิน ที่ความลึก 1,300 เมตร อูสึกิโนซาโตะ (อำเภออูสึกิ) M G-6



กลุ่มพระพุทธรูปหินโบราณ ที่ขุดพบเป็นมรดกชาติ กลุ่มพระพุทธรูปหินอูสึกิ มรดกชาติ (อำเภออูสึกิ) M G-6



เมืองรอบปราสาทโบราณ ที่ขุดพบเป็นมรดกชาติ ถนนแห่งประวัติศาสตร์มิโอะซะ (อำเภออูสึกิ) M G-5



ปลาสดลิ้นเนื้อแน่นที่ลิ้มรสได้ตลอดปี ปลาปักเป้าอูสึกิ



ริสอร์ทที่เปิดโอกาสให้ได้พบปะและสนุกสนานไปกับเหล่าสัตว์ทะเล สุนัขโลมาสึคิมิ (อำเภอสึคิมิ) M H-6



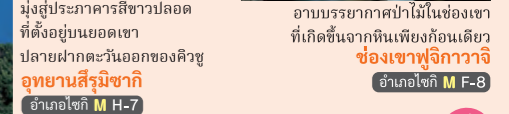
ชมกำแพงหินและสะพานทางเดินที่ยืนหยัดมาแต่ครั้งอดีต อุทยานประวัติศาสตร์ปราสาทไซกิ ที่ได้รับการขึ้นทะเบียนโดยรัฐบาล (อำเภอไซกิ) M H-7



อาบบรยากาศป่าไม้ในช่องเขา ที่เกิดขึ้นจากหินเพียงก้อนเดียว ช่องเขาฟูจิคาว่าจิ (อำเภอไซกิ) M F-8



มุ่งสู่ประภาคารชิวาซาโตะลอด ที่ตั้งอยู่บนยอดเขา ปลายปากคิซูลเลนอกของคิซูล อุทยานสึริมิซากิ (อำเภอไซกิ) M H-7



ความสนุกที่รอคุณอยู่

เส้นทางเดินป่าคิซูลเล สายเกาะอนุย

เส้นทางเดินป่าความยาว 10.5 กม. ที่จะพาคุณท่องผ่านพุน้ำคาคูชิ ศาลเจ้าคาโมะ ซายทาดชิราฮามะ และจุดชมวิวกุโตะโทมิ ซึ่งจุดชมวิวกุโตะโทมิสามารถเพลิดเพลินไปกับทิวทัศน์กว้างไกลของอ่าวไซกิและเมืองไซกิ

พื้นที่ฮิตะและยาบะ

ห้ามพลาด

อำเภอฮิตะ
อำเภอนะคะสะ
เมืองคุสึ



ฮิตะมาเมะคะ อดีตศูนย์กลางด้านการเมือง เศรษฐกิจ และวัฒนธรรมของคิซูล

ชมการจับปลาด้วยนกน้ำที่แม่น้ำคิซูล และลิ้มรสเมนูปลาอายุต่าง ๆ ในฤดูร้อน

ปั่นจักรยานชมทิวทัศน์ของหุบเขา ยาบะเคะ ที่งดงามไม่ว่าในยามเช้าหรือฤดูใบไม้เปลี่ยน

สถานที่น่าเที่ยว / เมืองออนเซ็นเลียบบแม่น้ำ

ฮิตะ เป็นเมืองที่โด่งดังในเรื่องของแหล่งน้ำ และได้รับการขนานนามอย่างยาวนานว่า "ซุยเคียว" (หมู่บ้านแห่งสายน้ำ) โดยที่แห่งนี้มีเรียวกังออนเซ็นตั้งเรียงรายอยู่ริมฝั่งน้ำ ซึ่งคุณสมารถเพลิดเพลินไปกับ การล่องเรือใต้ อามกาสะออนเซ็นเป็น 1 ใน 3 แหล่งน้ำพุร้อนหลักของบุงโกะ เช่นเดียวกับแบบปู และซูฟุอัน ที่มีปริมาณน้ำแร่อันอุดมมาก ทั้งยังมีความหลากหลายในเรื่องของคูลคาอีกด้วย



ล่องเรือชมการจับปลาด้วยนกน้ำ พร้อมกับลิ้มรสอาหารอร่อย ล่องเรือท่องเที่ยวน้ำคิซูล (อำเภอฮิตะ) M A-4



เมืองหลวงของโกโตะคาราอาเกะ ที่มีร้านโกโตะคาราอาเกะกว่า 50 แห่ง นะคะสะคาราอาเกะ (อำเภอนะคะสะ)



ปราสาทที่คุโรดะ คัมเปะ สร้างขึ้นหลังฮัตโตดะคิซูล เป็นที่รู้จักในชื่อ ปราสาทพิโดกิ ปราสาทนะคะสะ (พิถีพิถันประวัติศาสตร์ตระกูลคุโรดะ) (อำเภอนะคะสะ) M C-2



จุดชมทิวทัศน์ที่ประดับด้วยผาหินรูปทรงแปลกตาและใบไม้เปลี่ยนสีสดใสนิวยาบะเคะ (อำเภอนะคะสะ) M C-3



มีทั้งร้านอาหารที่ให้บริการเมนูท้องถิ่น และร้านขายผลิตภัณฑ์ใหม่ที่หาได้เฉพาะในคิซูล ที่พักริมทาง โควะโนะซาโตะคุสึ (เมืองคุสึ) M C-4



โรงเก็บข้าวรถจักรรูปพัดที่ยังคงสภาพเดิมเพียงแห่งเดียวในคิซูล อดิโรงเก็บข้าวรถจักรไอน้ำ บุงโกะโมริ (เมืองคุสึ) M C-4



สัมผัสรสชาติดั้งเดิม ด้วยเมนูซาบู ซาลา (อำเภอนะคะสะ)



ลิ้มรสรสชาติของฤดูร้อนและฤดูใบไม้ร่วง ผ่านการปรุงที่หลากหลาย เมนูปลาอายุ (อำเภอฮิตะ)



งานฝีมือดั้งเดิมที่สืบทอดจากรุ่นสู่รุ่นมากกว่า 300 ปี เครื่องปั้นดินเผาอนตะยาจิ (อำเภอฮิตะ)



เมืองหลวงของโกโตะคาราอาเกะ ที่มีร้านโกโตะคาราอาเกะกว่า 50 แห่ง นะคะสะคาราอาเกะ (อำเภอนะคะสะ)



สุกียากี้สูตรพิเศษฉบับคิซูลชิมะ ทาเคอิโกะ สุกียากี้สูตรคิซูลชิมะ (เมืองคุสึ)



เส้นกบกรอบที่เคียวเพลินจนนุ่มได้ อิตะยากิโงะซะ (อำเภอฮิตะ)

เส้นทางปั่นจักรยานเมเปิ้ลยาบะบนเส้นทางจาริกแสวงบุญริมผาคาบสมุทรคิซูล ซึ่งทอดยาวท่ามกลางธรรมชาติ เส้นทางปั่นจักรยานเมเปิ้ลยาบะสร้างขึ้นบนทางรถไฟยาบะเคะสายเก่า โดยคุณสามารถเพลิดเพลินไปกับการปั่นจักรยานไปตามจุดชมวิวดัง ๆ มากมาย เช่น หุบเขา ยาบะเคะ และ อาโอะโนะโดมง เส้นทางสายนี้ไม่ลาดชันนักจึงเหมาะกับการทำกิจกรรมร่วมกันทั้งครอบครัว

พื้นที่อุสะและคินิซากิ

ห้ามพลาด

อำเภอบุงโกะทาเคะ
อำเภอคิซึคิ
อำเภออุสะ
อำเภอคินิซากิ
หมู่บ้านฮิเมะชิมะ



วัฒนธรรมโรคุโกมันชั้นยังคงมีชีวิตชีวาบนคาบสมุทรคินิซากิ

ล่องเรือสู่อุทยานธรณีฮิเมะชิมะ จังหวัดโออิตะ ซึ่งตั้งอยู่บนเกาะฮิเมะชิมะ

สาว ๆ ห้ามพลาด! เทียวชมเมืองรอบปราสาทคิซึคิในซุกกิโมโน

สถานที่น่าเที่ยว / สัมผัสความโรแมนติกกว่าพันปีของโทโยโนะคินิ

อุสะและคินิซากิเป็นสถานที่ที่เปี่ยมไปด้วยประวัติศาสตร์วัฒนธรรมและภูมิทัศน์ที่ผันผวนข้ามกาลเวลายาวนานยังคงยืนยง ณ ที่แห่งนี้ เมื่อมาเยี่ยมเยือน คุณจะสัมผัสกับพลังที่ก่อกำเนิดประวัติศาสตร์อายุกว่า 1,000 ปี



วัดไซจิแห่งโรคุโกมันชั้น ที่มีประวัติศาสตร์กว่า 1,300 ปี วัดฟูตะโกะจิ (อำเภอคินิซากิ) M F-2



ศาลเจ้าหลักของศาลเจ้าเอจิเมะ และต้นกำเนิดเกียวแห่งเทพศาลเจ้าอุสะจินจู (อำเภออุสะ) M D-2

รถบริการฟรีวิ่งรอบ "โซะโนะมาจิ" สัมผัสบรรยากาศของวันเก่า รบปัส (อำเภอคินิซากิ) M E-2



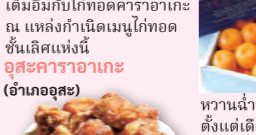
เกาะภูเขาไฟ สูดกลิ่นอายอันอุดมด้วยธรรมชาติ อุทยานธรณีฮิเมะชิมะ จังหวัดโออิตะ หมู่บ้านฮิเมะชิมะ M F-1



อาทิตยย์ส่องเหนือทะเลซุยโอะ ตะวันตกดินบนชายฝั่งทะเลซุยโอะ อุทยานธรณีฮิเมะชิมะ M E-1



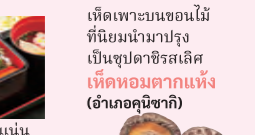
สวนสัตว์ที่แสดงสัตว์ในสภาพแวดล้อมใกล้เคียงที่อยู่จริงตามธรรมชาติ สวนสัตว์ธรรมชาติคิซูล แอพรักกับซาฟารี (อำเภออุสะ) M E-4



ออนเซ็นที่เชื่อกันว่าดีต่อโรคผิวหนังและโรคปวดเส้นประสาท เยียวซิมิซึออนเซ็น หมู่บ้านฮิเมะชิมะ M F-1



ศูนย์รวมสวนดอกไม้และเครื่องเล่นขนาดใหญ่ รุรุ ปาร์ค (อำเภอคิซึคิ) M E-3



หาดทรายขาวสะอาดที่พักริมทาง คินิซากิ คินิซากิกังคางิ (อำเภอคินิซากิ) M G-2



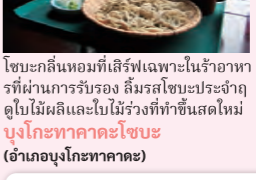
หวานเจ้าพร้อมรับประทานตั้งแต่เดือนเมษายนจนถึงเดือนกันยายน สัมผัสกับโรคุโกมัน (อำเภอคิซึคิ)



ลิ้มรสปลาบาคานะโอโนะเม็น ที่พักริมทาง คินิซากิ คินิซากิกังคางิ (อำเภอคินิซากิ) M G-2



เพลิดเพลินกับขนมที่ทำขึ้นตามประเพณีของคิซูล (อำเภอคินิซากิ)



โชบะกลิ่นหอมที่เสิร์ฟเฉพาะในร้านอาหารที่ผ่านการรับรอง ลิ้มรสโชบะประจำฤดูใบไม้ผลิและใบไม้ร่วงที่หาได้ยากใหม่ บุงโกะทาเคะโชบะ (อำเภอบุงโกะทาเคะ)



แบรนด์ระดับชาติที่โด่งดังในเรื่องของความสดใหม่และรสอร่อยล้ำ กังลายเสื่อฮิเมะชิมะ (หมู่บ้านฮิเมะชิมะ)



เมนูท้องถิ่นที่เปี่ยมไปด้วยคอลลาเจนเมนูตะพาบ (อำเภออุสะ)

เส้นทางจาริกแสวงบุญริมผาคาบสมุทรคินิซากิ

เส้นทางเดินเขามิเอริเกียวมีทั้งเส้นทางเดินเขาและเส้นทางเลียบทะเลรวมถึงยังเดินได้ไม่ยากทุกคนจึงสามารถร่วมเพลิดเพลินกับการเดินได้ โดยขอแนะนำให้ใช้บริการทัวร์พร้อมผู้นำทางความยาว 5 ชั่วโมง เมื่อมาเยี่ยมเยือนที่แห่งนี้

